



Bendix arkitekter

**KVÆRS IDRÆTSFRISKOLE
& KTS IVÆRKSÆTTERKØKKEN**
AVNTOFTVEJ 10, KVÆRS, 6300 GRÅSTEN

Tilbygning projektforslag 10.03. 2019



EKSISTERENDE SITUATION OVERSIGT



Iværksætterkøkken

Kværs-Tørsbøl-Snurom Landsbyråd vil stille et fødevarer-godkendt iværksætterkøkken til rådighed for personer, som vil arbejde med udvikling af nye fødevarer eller undersøge, om denne fødevarer kan blive til en ny fødevarer virksomhed.

Ved at placere køkkenet i forbindelse med udvidelsen af Kværs Idrætsfriskole, vil vi gerne signalere vigtigheden af, at unge mennesker (/eleverne på skolen) får indsigt i håndtering af fødevarer herunder smag, konsistens, får indblik i hvad det vil sige at være innovativ iværksætter indenfor fødevarerområdet og hvilket forretningspotentiale der er i lokale fødevarer.

Det er landsbyrådets ønske, at køkkenet vil hjælpe nye fødevareraktører til at komme godt i gang med deres egen virksomhed. Bruge køkkenet til at udvikle produkter i, udarbejde emballage og etiketter, lave prøvemærkedsføring, forretningsplaner og budgetter ved at trække på de tilknyttede eksperter, og derved stå godt rustet til at tale med banker og andre investorer, når drømmen om egen virksomhed skal realiseres.

Kværs-Tørsbøl-Snurom vil gerne støtte udvikling af en fødevarerklunge i området, som ligger tæt ved motorvej 8 og E45 med 180 km til Hamburg, Odense og Århus og dermed et kundegrundlag på 6 mio mennesker.



NY TILBYGNING OVERSIGT

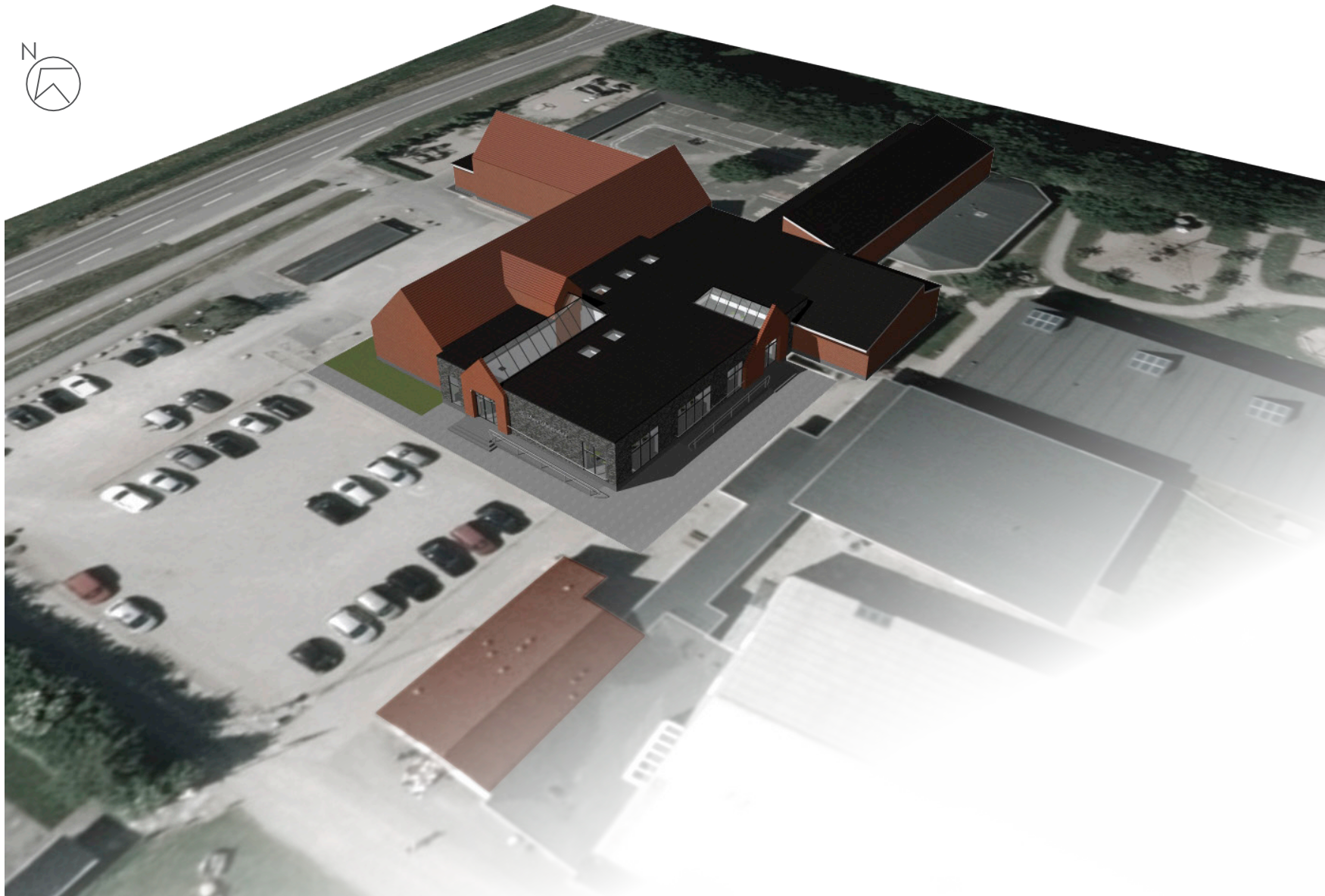
Skoleudvidelse:

Kværs Idrætsfriskole er en skole med fokus på breddeidræt og dermed også kost. Vi vil det hele menneske og vi vil skabe sammenhæng mellem krop, hjerne, kost og indlæring. Derfor ønsker vi, at udvide med et nyt køkken, der bliver hjertet i skolen, hvor alle børn sammen spiser deres mad i dagligdagen og hvor det er et naturligt sted at lave og tale mad.

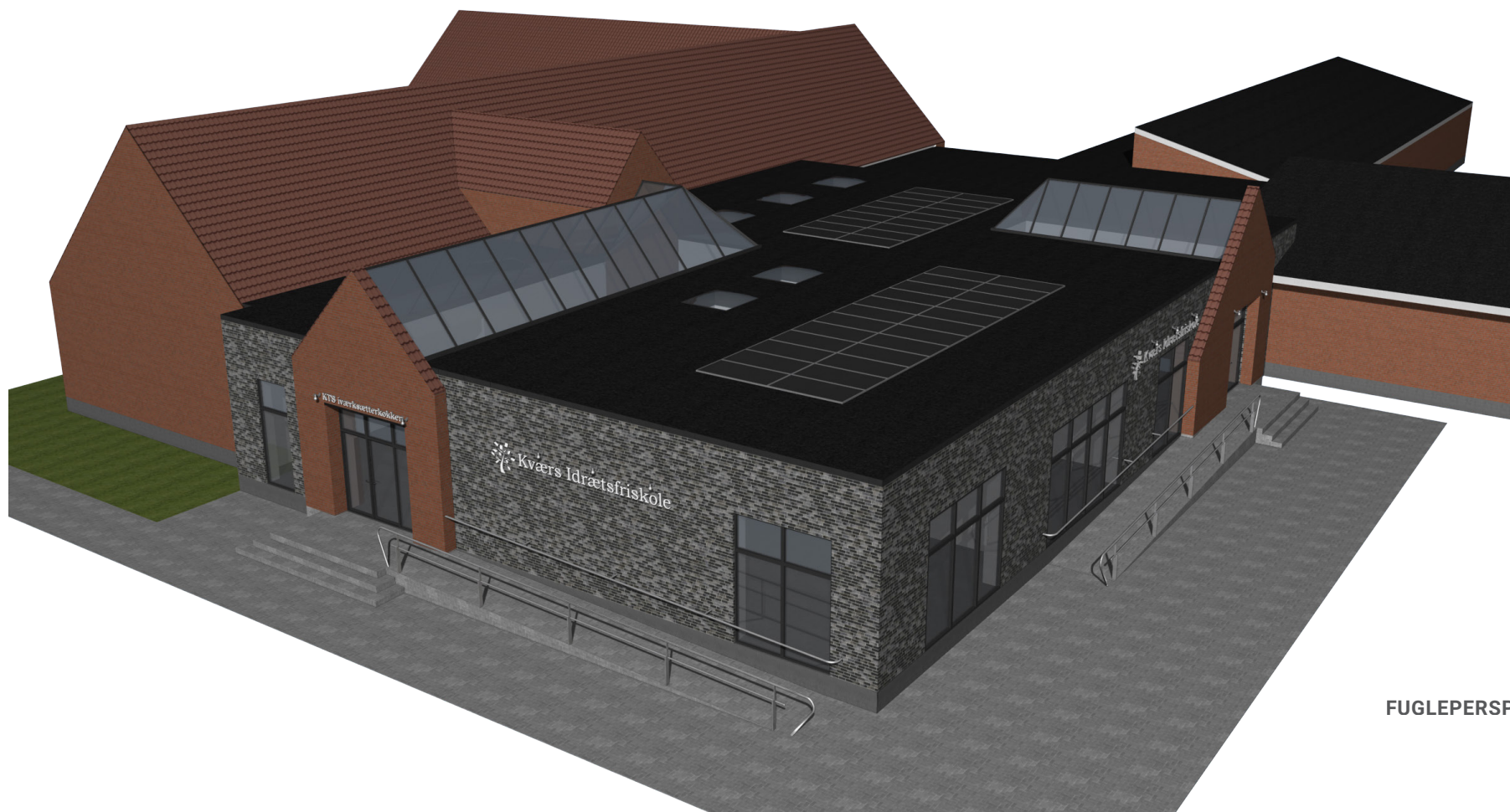
I tilknytning til køkkenet er der et stort fælles areal, som ligeledes vil danne ramme om læring og sociale relationer. Der er i projektet også 2 undervisningslokaler, som også kan benyttes af byens borgere. Iværksætterkøkkenet vil også kunne bruge lokalerne i tilfælde af, at de har flere gæster til større arrangementer, end de kan rumme i egne lokaler. I tilknytning til iværksætterkøkkenet er der rig mulighed for, at vi kan få iværksætterspiren til at blomstre hos vores elever. Sammen med iværksætterne i køkkenet vil der kunne laves projekter på tværs mellem virksomhed, elever og skole. Vi ser det vil styrke alle parter og ikke mindst vores lille samfund som vil blive et vækstcenter for på de områder, hvor vi er stærke. Vi vil skabe et miljø hvor kost, bevægelse, læring og iværksætteri går hånd i hånd.

Sammen er vi stærke

Sammen vil vi skaber vækst i lokalområdet og sætte fokus på de stærke værdier, der ligger i kost og motion. Iværksætteri og læring skal gå hånd i hånd. Vi ligger tæt på Kværshallen og vil på den måde skabe et helt unikt kraft og vækstcenter i hjertet af Sønderjylland. Vi håber på vækst for byen og fokus på værdierne.







FUGLEPERSPEKTIV



EKSISTERENDE BYGNINGER. FOTO





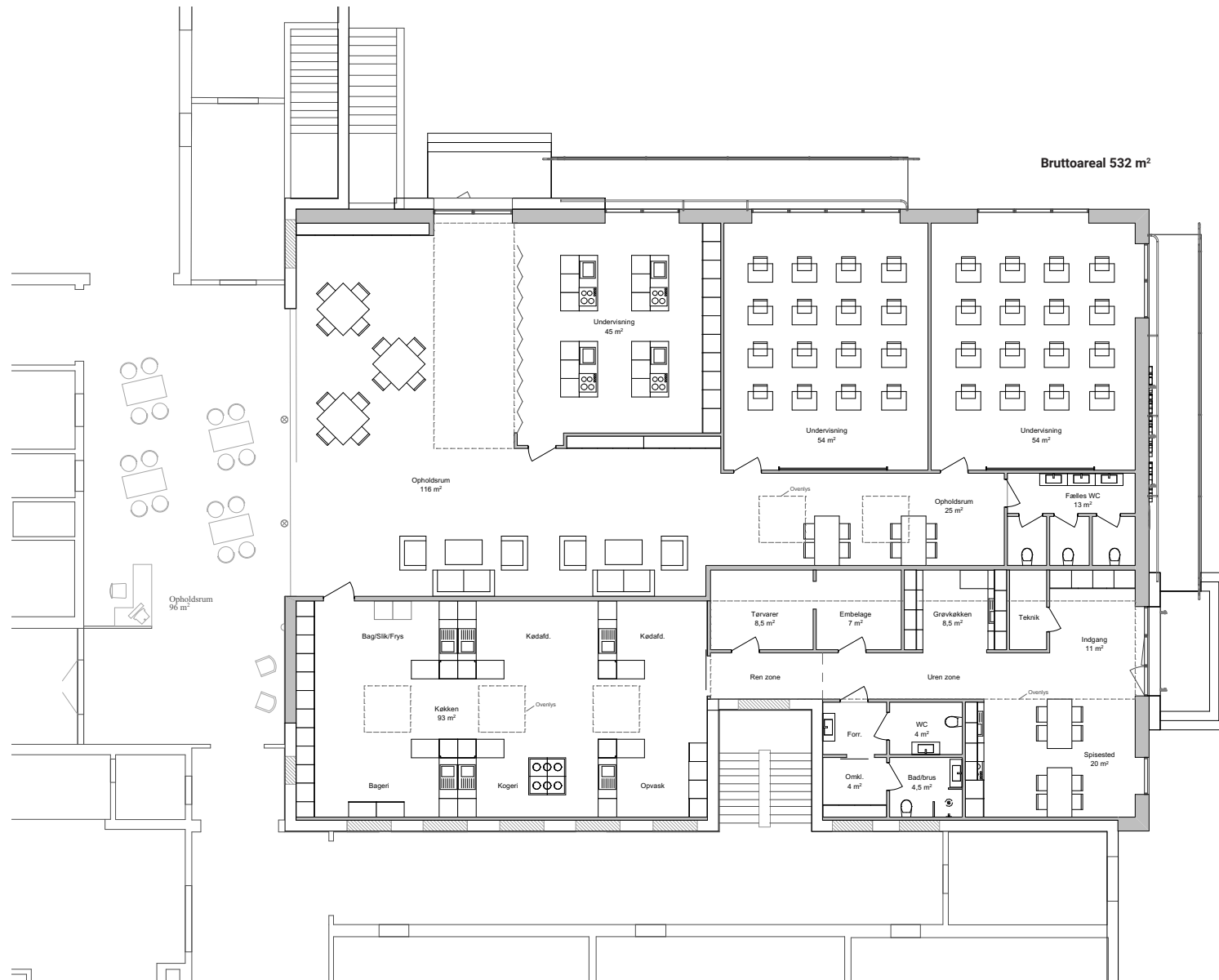




FACADE MOD ØST 1:200

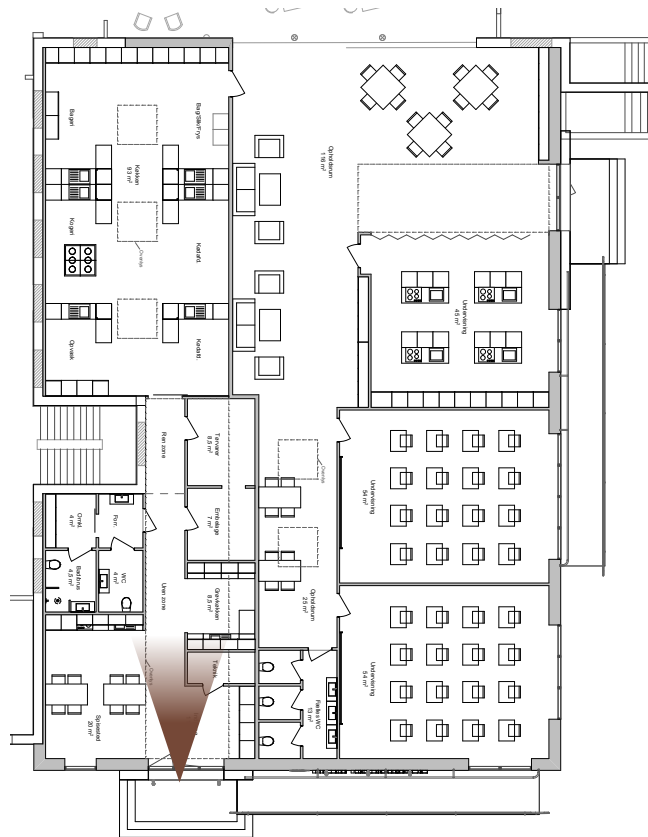
FACADE MOD NORD 1:200







3D STUEPLAN



VIEW FRA HOVEDINDGANG