

Landsbybussen er tilbage!



– nu med brugernem app til samkørsel

Hvad er udfordringen?

Vidste du, at der i gennemsnit kun sidder 1,3 personer i de danske biler? Det lyder måske af få. Men det er rigtigt. Halvtomme biler giver flere biler på vejene og unødigt CO₂-udledning. Løsningen er, at vi kører sammen i Sønderborg kommune. For hinanden og for miljøet.

Hvad er løsningen?

Vi tilbyder en app, der gør det nemmere at køre sammen til arbejde og fritidsinteresser – eller på dagsudflugter.

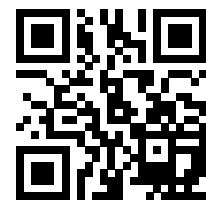
Den hedder **nabogo** og kan hentes i App Store eller Google Play. Her kan du arrangere samkørsel i hverdagen eller leje en landsbybus til 9 personer.

Med samkørsel sparer man penge og CO₂, men ikke nok med det: Man “kommer hinanden ved”.

Vil du vide mere?

Så besøg hjemmesiden

www.kom-hinanden-ved.dk



Den Europæiske Landbrugsfond for Udvikling af Landdistrikterne: Europa investerer i landdistrikterne



Projektet er støttet med midler fra Erhvervsministeriets Landdistriktspulje og medarbejdertimer fra Sønderborg Kommune, afd. Bæredygtighed, Natur og Landdistrikter.

Nye muligheder for transport i din landsby!



Hvad er udfordringen?

Vidste du, at der i gennemsnit kun sidder 1,3 personer i de danske biler? Det lyder måske af få. Men det er rigtigt. Halvtomme biler giver flere biler på vejene og unødigt CO₂-udledning. Og det er et problem.

Hvad er løsningen?

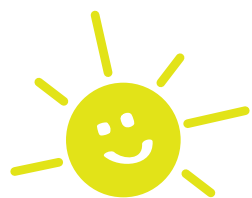
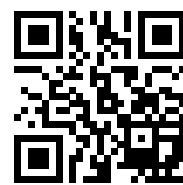
Løsningen er, at vi kører sammen. For hinanden og for miljøet. Derfor har vi lavet en app, der skal gøre det nemmere at køre sammen til arbejde og fritidsinteresser.

Den hedder **nabogo** og kan hentes i App Store eller Google Play. Her kan du arrangere samkørsel i landsbyen eller leje en landsbybus til 9 personer.

Hvad med smitte?

Corona er dog stadig iblandt os. Det er derfor vigtigt, at I følger myndighedernes anvisninger, når I kører sammen.

Vil du vide mere?
Så besøg
hjemmesiden
www.kom-hinanden-ved.dk



Den Europæiske Landbrugsfond
for Udvikling af Landdistrikterne:
Europa investerer i landdistrikterne



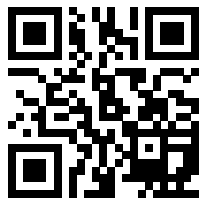
Projektet er støttet med midler fra Erhvervsministeriets Landdistriktspulje og medarbejdertimer fra Sønderborg Kommune, afd. Bæredygtighed, Natur og Landdistrikter.

I min bil kører vi sammen – for hinanden og for miljøet

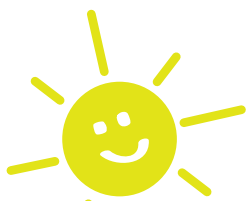
Med app'en **nabogo**
er det nemt at arrangere
samkørsel i landsbyen
eller leje en landsbybus
til 9 personer.

Vil du vide mere?
Så besøg
hjemmesiden

www.kom-hinanden-ved.dk



**I Sønderborg kommune
kører vi sammen
– for hinanden og for miljøet**



Den Europæiske Landbrugsfond
for Udvikling af Landdistrikterne:
Europa investerer i landdistrikterne



Projektet er støttet med midler fra Erhvervsministeriets Landdistriktspulje og medarbejdertimer fra Sønderborg Kommune, afd. Bæredygtighed, Natur og Landdistrikter.